

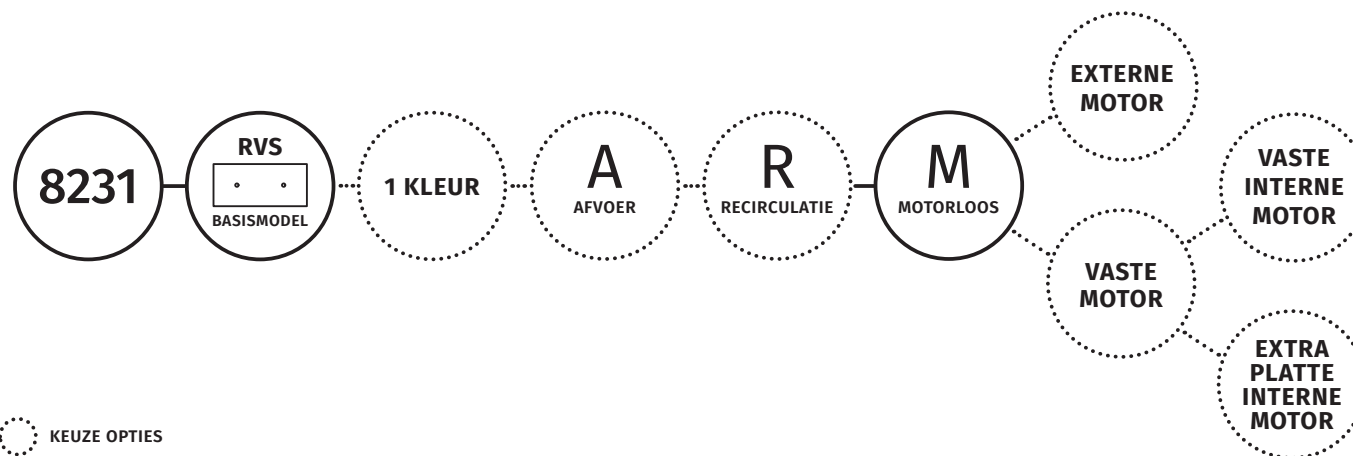
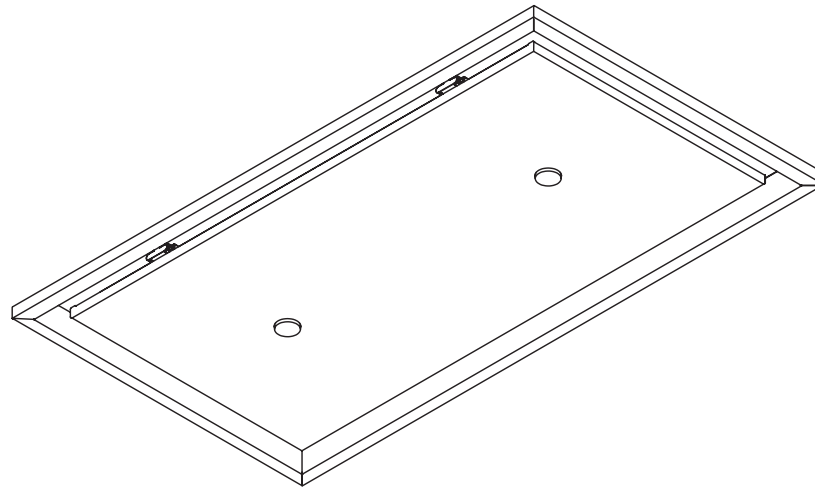
8231 EDGE

PLAFOND UNIT | afvoer & recirculatie | 900 x 500 mm

ENERGIELABEL



Wave

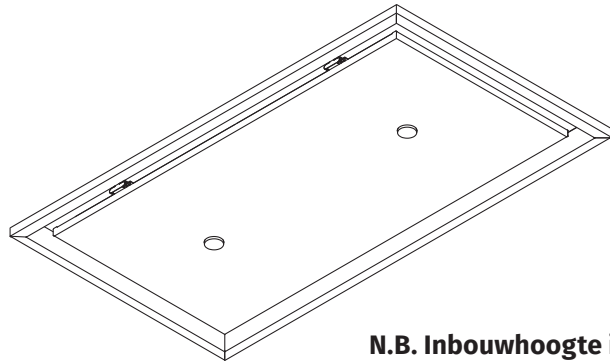


○ VASTE GEGEVENS MODEL

⊙ KEUZE OPTIES

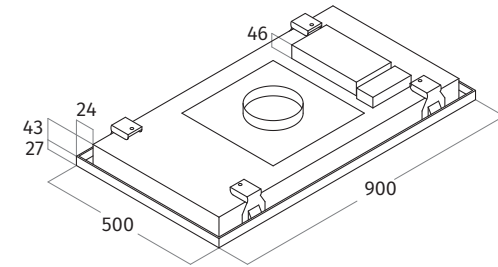
8231 EDGE

PLAFOND UNIT | afvoer & recirculatie | 900 x 500 mm



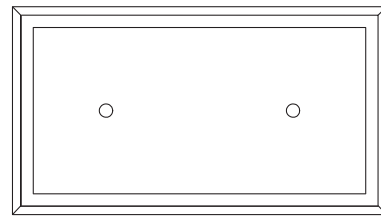
N.B. Inbouwhoogte incl. extra platte interne motor: 169 mm

motorloos



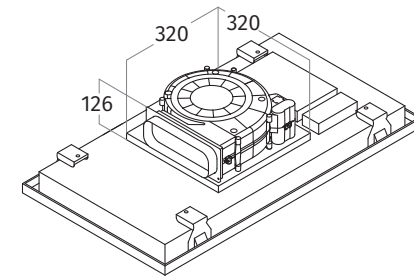
totale inbouwhoogte 89 mm

onderaanzicht



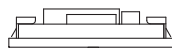
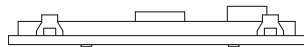
uitsnijmaat 870 x 480 mm

extra platte, interne motor

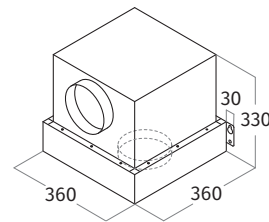


totale inbouwhoogte 169 mm

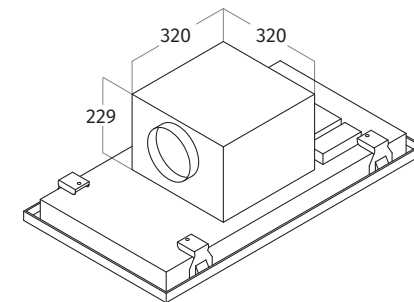
zijaanzicht motorloos



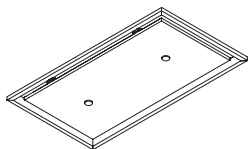
afneembare, interne motor



vaste, interne motor



totale inbouwhoogte 272 mm



8231 EDGE

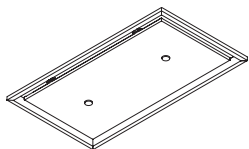
PLAFOND UNIT | afvoer & recirculatie | 900 x 500 mm

| 8231 EDGE - 900 x 500 mm | | BASISMODEL | OPTIE | FILTER |
|--------------------------|---------------------|------------|-------|--------|
| CODE | PLAFOND UNIT | | | |
| 8231.100 EDGE | RVS | € 1.800,00 | | |

| OPTIES | | | | |
|-------------------------------------|---|--|-------------|------------------------|
| CODE | KLEUR | | | |
| 8231.301 EDGE | RAL 9016 mat (<i>wit</i>) | | € 400,00 | |
| 8231.302 EDGE | RAL 9017 mat (<i>zwart</i>) | | € 400,00 | |
| 8231.401 EDGE | 1 kleur naar keuze | | € 500,00 | |
| | metallic kleur naar keuze | | op aanvraag | |
| BIJBEHORENDE INTERNE MOTOREN | | | | |
| 6662.04 INTERNAL | Interne motor i.c.m. motorloze inbouwunit (<i>incl. kabel</i>) | | € 400,00 | |
| 6662.05 INTERNAL | Interne afneembare motor i.c.m. motorloze inbouwunit (<i>incl. kabel</i>) | | € 600,00 | |
| 6662.11 INTERNAL | extra platte interne motor i.c.m. motorloze inbouwunit (<i>incl. kabel</i>) | | € 700,00 | |
| BIJBEHORENDE EXTERNE MOTOREN | | | | |
| | 6636, 6637, 6639, 6694 en 6697 | | | (<i>zie bijlage</i>) |
| BIJBEHORENDE EXTRA LED SPOTS | | | | |
| | | | | (<i>zie bijlage</i>) |

| TECHNISCHE SPECIFICATIES | |
|-----------------------------|--|
| MOTORLOOS | te combineren met bijbehorende interne of externe motoren |
| VASTE INTERNE MOTOR | 850 m ³ /h - 58 dBA - max. 250 W - afvoer Ø150 mm |
| AFNEEMBARE, INTERNE MOTOR | 850 m ³ /h - 58 dBA - max. 250 W - afvoer Ø150 mm |
| EXTRA PLATTE, INTERNE MOTOR | 615 m ³ /h - 67 dBA - max. 270 W - afvoer 230 x 80 mm |
| AFSTANDBEDIENING | 3 standen & intensief & timer |
| VETFILTER(S) | 2 x aluminium filter & randafzuiging |
| VERLICHTING | 2 x 4,5 W dimbare LEDs 2700 Kelvin • hart op hart maat leds: 450 mm |
| GEWICHT | ca. 16 kg (<i>motorloos</i>) - ca. 20 t/m 25 kg (<i>interne motor</i>) |

| AANVULLENDE INFORMATIE |
|---|
| • OPTIONEEL: recirculatie op basis van koolstoffilter of plasmafilter |
| • de interne motoren kunnen met de afvoer naar 4 kanten gedraaid worden |
| • alleen de vaste, interne motor kan optioneel ook met de afvoer omhoog |
| • afneembare, interne motor is als externe kanaalmotor toe te passen |
| • let op: aanvoer bij afneembare, interne motor is aan de onderzijde; afvoer aan de zijkant |
| • installatie van strakke kanalen na plaatsing van de plafond unit met of zonder vaste, interne motor is mogelijk, middels onderdeel 6000312 (<i>zie bijlage kanalen</i>) |
| • zonder verlichting geen meerprijs |



8231 EDGE

PLAFOND UNIT | afvoer & recirculatie | 900 x 500 mm

| FILTERS | | BASISMODEL | OPTIE | FILTER |
|----------|--|------------|-------|----------|
| CODE | FILTER | | | |
| 99202.02 | plasmafilter-plus rond - levensduur ca. 12 - 15 jaar | | | € 799,00 |
| 99202.04 | plasmafilter-plus plat - levensduur ca. 12 - 15 jaar | | | € 899,00 |
| 99202.27 | koolstoffilter rond (<i>long-life</i>) - levensduur ca. 3 jaar | | | € 229,00 |
| 99202.28 | koolstoffilter plat (<i>long-life</i>) - levensduur ca. 3 jaar | | | € 279,00 |

Recirculatie

In alle gevallen is het heel belangrijk om de afzuigunit na het koken nog een tijd aan te laten om de restgeuren te vangen én in het geval van een plasmafilter-plus, om de vetten in het filter te verwijderen. Dit kan variëren van een half uur tot een uur, afhankelijk van de kookgewoontes.

Door de afzuigunit nog geruime tijd na te laten lopen, voorkomt u bij het plasmafilter- plus dat het verzadigd raakt met vet en er alsnog geuren uit de afzuigunit door het plasmafilter komen.

Bij normaal gebruik kan het koolstoffilter 3 jaar mee en het plasmafilter-plus ca. 12-15 jaar optimaal presteren, zonder onderhoud.

Een afzuigunit die recirculeert heeft de volgende gebruiksaanwijzingen:

- Voordat u gaat koken dient een luchtstroom op gang te komen. Dit gebeurt wanneer u de motor op stand 1 zet.
- Tijdens het koken kan de motorstand verhoogd worden naar stand 2 of hoger.
- Bent u klaar met koken, laat u de motor nog een tijdje draaien op stand 1.
- Zet de motor pas uit wanneer al het eten uit de keuken is, dus bijvoorbeeld nadat de vaat is gewerkt.
- Om het plasmafilter-plus goed te reinigen i.v.m. vet, is het advies om ieder half jaar de motor 6 tot 8 uur aan te laten staan op stand 1.



LED SETS

| ACCESSOIRES | | PRIJS |
|-------------|--|----------|
| CODE | FILTER | |
| 321716 | Wave led rond set 2 - RVS | € 266,20 |
| 321717 | Wave led rond set 3 - RVS | € 338,80 |
| 321718 | Wave led rond set 4 - RVS | € 411,40 |
| 321719 | Wave led rond set 5 - RVS | € 484,00 |
| 322369 | Wave led rond set 2 - RAL 9016 mat (wit) | € 263,78 |
| 322370 | Wave led rond set 3 - RAL 9016 mat (wit) | € 355,71 |
| 322371 | Wave led rond set 4 - RAL 9016 mat (wit) | € 406,56 |
| 322372 | Wave led rond set 5 - RAL 9016 mat (wit) | € 477,95 |
| 320258 | Verlengkabel 3 meter | € 7,26 |
| 9009.13 | Wanddimmer (binnenwerk) op basis van Jung/Gira | € 90,00 |
| 9009.14 | Wanddimmer (binnenwerk) op basis van Busch-Jäger | € 90,00 |

actuele prijzen op www.dekkerzevenhuizen.nl

| TECHNISCHE SPECIFICATIES | |
|--------------------------|----------------|
| GATMAAT | Ø 57 mm |
| INBOUWDIEPTE | 25 mm |
| LICHTKLEUR | 2700 Kelvin |
| LICHTSTROOM | 400 lumen |
| VERBRUIK | 4,5 W per spot |
| DIMBAAR | ja |

- De LED sets (spots + driver) zijn te schakelen middels de afstandsbediening van de volgende afzuigkappen: 3663, 3666, 3683, 8230, 8231, 8555, 8663, 8674, 8683.
- Deze LED sets kan men laten meeschakelen met de inbouw units c.q. plafond units uit het programma van Wave.
- **Alle LED sets dienen via onze partner Dekker Zevenhuizen te worden besteld, geleverd en gefactureerd. Volgens hun leverings- en garantievoorwaarden.**
- De lichtopbrengst wordt aangeduid in lumen. Eén lumen staat voor het licht van één brandende kaars. Om een goed beeld te krijgen kunt u als referentiekader een 20 W halogeenlamp nemen, deze genereert ca. 300 lumen.
- De kleur van licht wordt uitgedrukt in kelvin (K): hoe lager de kleurtemperatuur van het licht, hoe warmer wij het licht ervaren.

DEKKER
STIJLVOL IN UW INTERIEUR

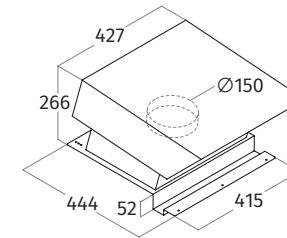
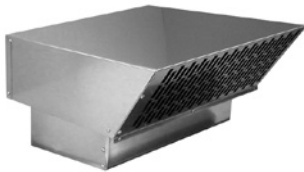


EXTERNE MOTOREN

6636.01 ROOF dakmotor **schuin dak** - 1200 m³/h

€ 1.450,00

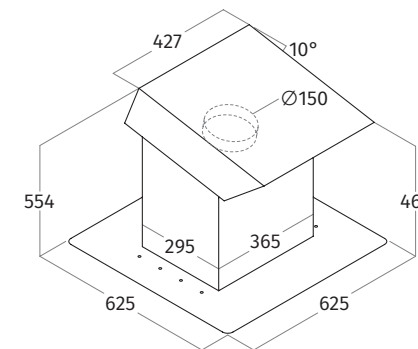
| | |
|---------------------------|---------------------------------|
| CODE: 6636.01 ROOF | dakmotor schuin dak |
| MOTOR | 1200 m ³ /h - 74 dBA |
| AANSLUITWAARDE | 190 W |
| AANSLUITING | Ø 150 mm |
| KABEL | 5 meter |



6636.03 ROOF dakmotor **plat dak** - 1200 m³/h

€ 1.600,00

| | |
|---------------------------|--------------------------------------|
| CODE: 6636.03 ROOF | dakmotor + hulpstuk voor plat dak |
| MOTOR | 1200 m ³ /h - max. 74 dBA |
| AANSLUITWAARDE | 190 W |
| AANSLUITING | Ø 150 mm |
| KABEL | 5 meter |



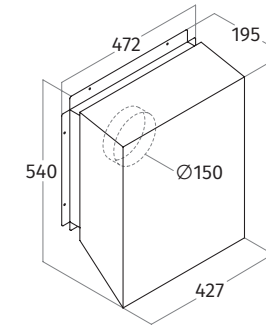
6637.01 WALL buitenmuurmotor - 1200 m³/h

€ 1.500,00

| | |
|---------------------------|--------------------------------------|
| CODE: 6637.01 WALL | buitenmuurmotor |
| MOTOR | 1200 m ³ /h - max. 74 dBA |
| AANSLUITWAARDE | 190 W |
| AANSLUITING | Ø 150 mm |
| KABEL | 5 meter |



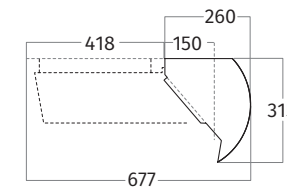
Afstand maaiveld - onderkant motor moet 70 cm zijn
Indien motor te laag komt te hangen,
kan deze met afvoer naar boven gehangen worden
i.c.m. beschermcover 6637.02



6637.02 COVER Beschermcover

€ 350,00

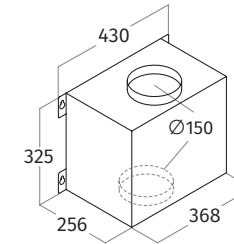
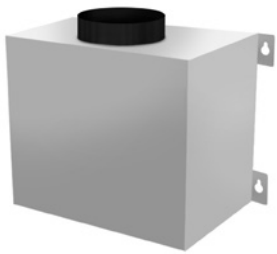
| | |
|----------------------------|---------------|
| CODE: 6637.02 COVER | beschermcover |
|----------------------------|---------------|



6639.01 IN-LINE kanaalmotor - 835 m³/h

€ 950,00

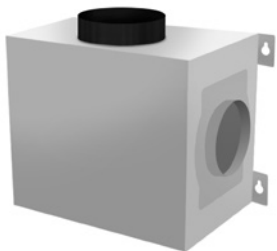
| | |
|------------------------------|-------------------------------------|
| CODE: 6639.01 IN-LINE | kanaalmotor |
| MOTOR | 835 m ³ /h - max. 73 dBA |
| AANSLUITWAARDE | 275 W |
| AANSLUITING | Ø 150 mm |
| AFVOER | Ø 150 mm |
| KABEL | 5 meter |



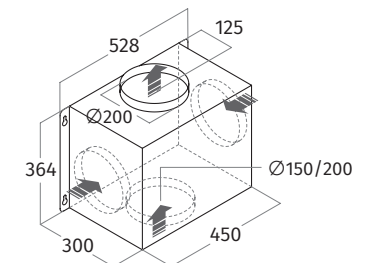
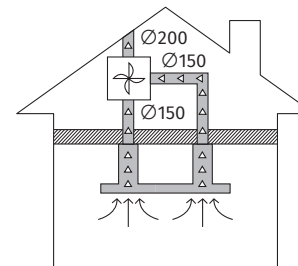
6639.03 IN-LINE kanaalmotor - 1290 m³/h

€ 1.500,00

| | |
|------------------------------|--------------------------------------|
| CODE: 6639.03 IN-LINE | kanaalmotor |
| MOTOR | 1290 m ³ /h - max. 55 dBA |
| AANSLUITWAARDE | 450 W |
| AANSLUITING | 150/200 mm |
| AFVOER | 200 mm |
| KABEL | 5 meter |



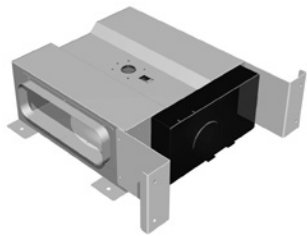
de motor heeft 1, 2 of 3
aanvoer mogelijkheden
en 1 afvoer



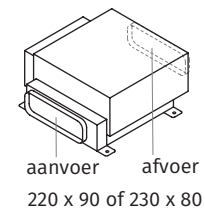
6694.01 IN-LINE platte kanaalmotor - 970 m³/h

€ 1.300,00

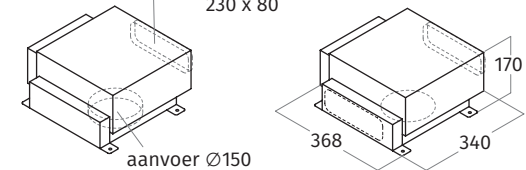
| | |
|------------------------------|-------------------------------------|
| CODE: 6694.01 IN-LINE | platte kanaalmotor |
| MOTOR | 970 m ³ /h - max. 70 dBA |
| AANSLUITWAARDE | 145 W |
| AANSLUITING | Ø 150 mm |
| AANVOER | 230 x 80 of Ø 150 mm |
| AFVOER | 230 x 80 |
| KABEL | 5 meter |



optie 1



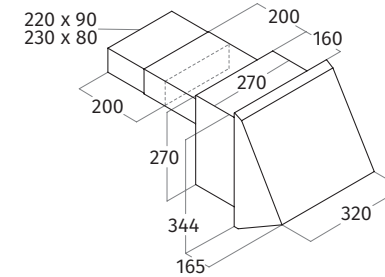
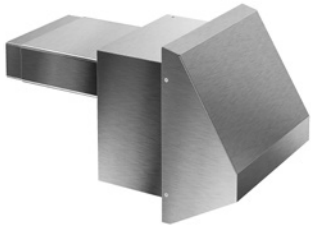
optie 2 afvoer 220 x 90 of 230 x 80



6697.01 WALL spouwmuurmotor - 850 m³/h - aansluiting **plat**

€ 1.300,00

| | |
|---------------------------|---|
| CODE: 6697.01 WALL | spouwmuurmotor - 850 m ³ /h - aansluiting plat |
| MOTOR | 850 m ³ /h - max. 70 dBA |
| AANSLUITWAARDE | 260 W |
| AANSLUITING | 230 x 80 of Ø 150 mm |
| KABEL | 5 meter |

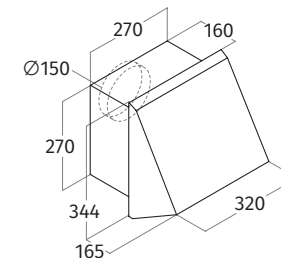


Afstand maaiveld-onderkant motor moet 70 cm zijn

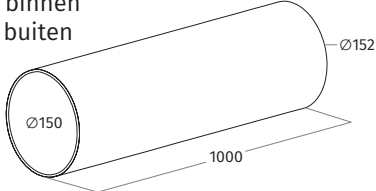
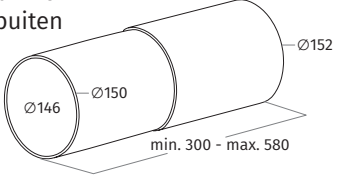
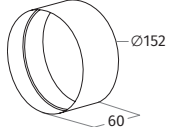
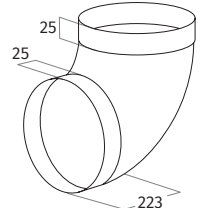
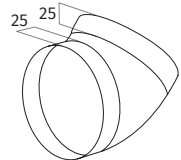
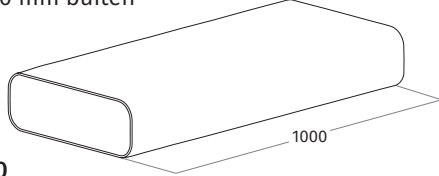
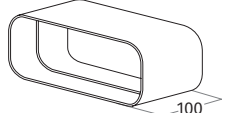
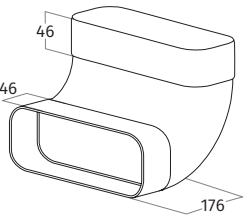
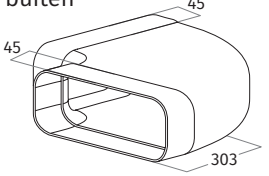
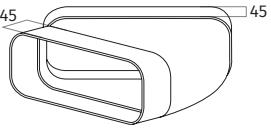
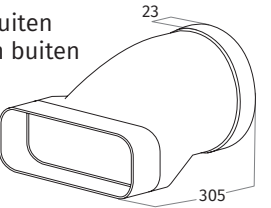
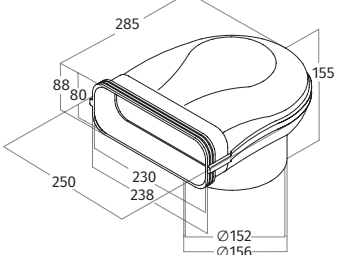
6697.02 WALL spouwmuurmotor - 850 m³/h - aansluiting **rond**

€ 1.300,00

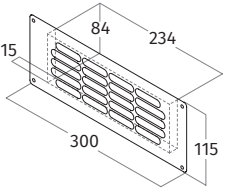
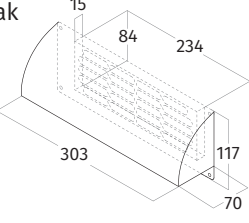
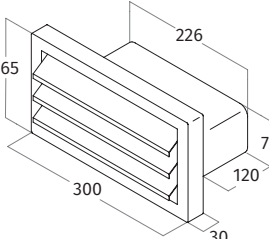
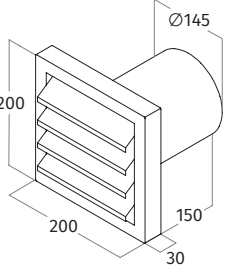
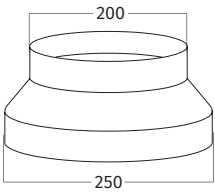
| | |
|---------------------------|---|
| CODE: 6697.02 WALL | spouwmuurmotor - 850 m ³ /h - aansluiting rond |
| MOTOR | 850 m ³ /h - max. 70 dBA |
| AANSLUITWAARDE | 260 W |
| AANSLUITING | 230 x 80 of Ø 150 mm |
| KABEL | 5 meter |



AFVOERKANALEN

| | | |
|--|---|--|
| <p>6000311 rondkanaal Ø 150 mm binnen Ø 152 mm buiten</p>  <p>€ 40,00</p> | <p>6000312 telescoop kanaal Ø 146/150 mm binnen Ø 148/152 mm buiten</p>  <p>€ 30,00</p> | <p>6000313 verbindingsmof Ø 152 mm binnen</p>  <p>€ 20,00</p> |
| <p>6000314 90° bocht met mof Ø 152 mm binnen</p>  <p>€ 30,00</p> | <p>6000315 45° bocht met mof Ø 152 mm binnen</p>  <p>€ 40,00</p> | <p>6000316 vlakkanaal 230 x 80 mm buiten</p>  <p>€ 45,00</p> |
| <p>6000317 verbindingsmof 230 x 80 binnen</p>  <p>€ 25,00</p> | <p>6000318 90° bocht loodrecht met mof 230 x 80 mm buiten</p>  <p>€ 40,00</p> | <p>6000319 90° bocht horizontaal met mof 230 x 80 mm buiten</p>  <p>€ 45,00</p> |
| <p>6000321 45° bocht horizontaal met mof 230 x 80 mm buiten</p>  <p>€ 2000</p> | <p>6000322 aansluitstuk van rond Ø 150 mm buiten naar vlak 230 x 80 mm buiten</p>  <p>€ 40,00</p> | <p>6000323 90° bocht rond - vlak</p>  <p>€ 40,00</p> |

AFVOERKANALEN

| | | |
|---|--|---|
| <p>6000324 terugslagklep 230 x 80 mm</p> <p>€ 75,00</p> | <p>6000325 terugslagklep Ø 150 mm</p> <p>€ 45,00</p> | <p>6000361 kanaal tape wit 30 mm breed / 1000 mm lang</p> <p>€ 15,00</p> |
| <p>6610000 RVS uitblaasrooster vlak voor binnen t.b.v. recirculatie</p>  <p>€ 85,00</p> | <p>6610001 RVS uitblaasrooster vlak voor buitenmuur</p>  <p>€ 165,00</p> | <p>6610002 RVS uitblaasrooster voor buitenmuur</p>  <p>€ 175,00</p> |
| <p>6610004 RVS uitblaasrooster rond voor buitenmuur</p>  <p>€ 240,00</p> | <p>7000401 verloopstuk Ø 200 mm - Ø 250 mm</p>  <p>€ 55,00</p> | |