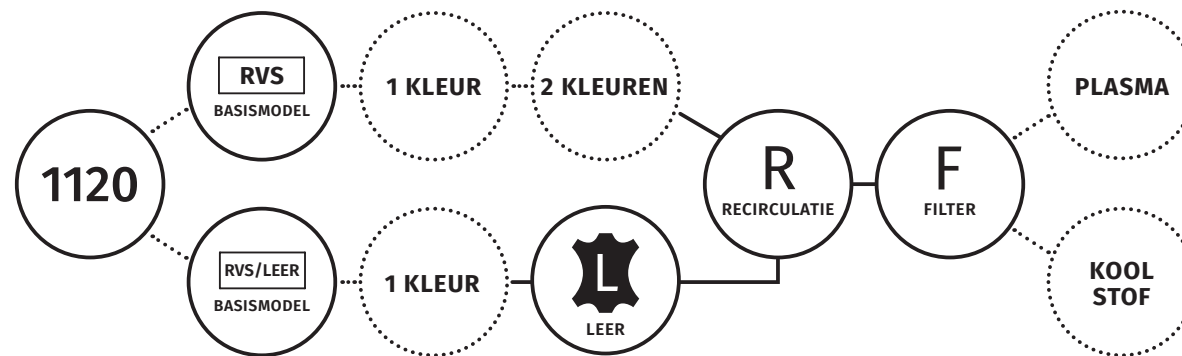
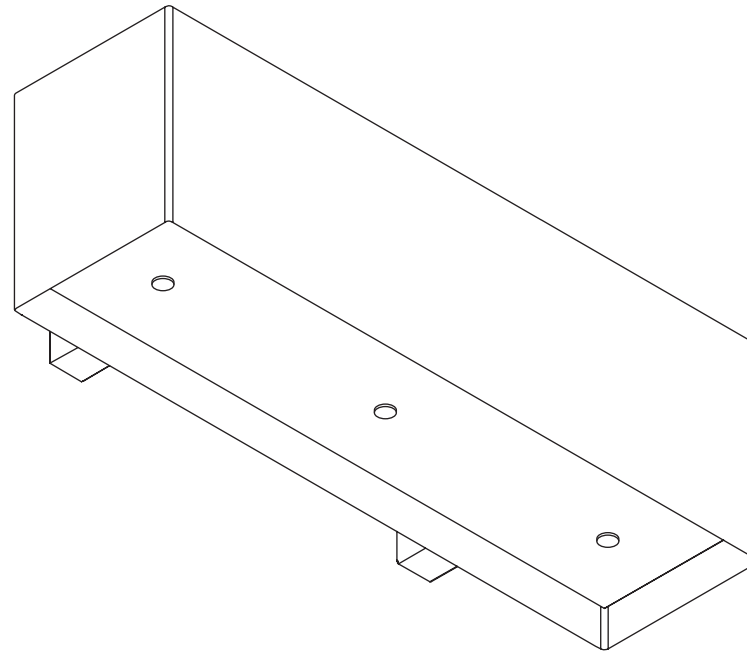


1120 LINE

WAND MODEL | recirculatie | 1200 mm

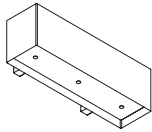
Wave

ENERGIELABEL



○ VASTE GEGEVENS MODEL

⊙ KEUZE OPTIES

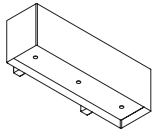


1120 LINE

WAND MODEL | recirculatie | 1200 mm

1120 LINE - 1200 mm		BASISMODEL	OPTIE	FILTER
CODE	WAND AFZUIGKAP			
1120.101 LINE	RVS	€ 3.000,00		
1120.151 LINE	geschikt voor lederen bekleding - RVS	€ 3.100,00		

OPTIES				
CODE	KLEUR AFZUIGKAP			
1120.305 LINE	RAL 9016 mat (<i>wit</i>)		€ 800,00	
1120.306 LINE	RAL 9017 mat (<i>zwart</i>)		€ 800,00	
1120.404 LINE	1 kleur naar keuze		€ 1.000,00	
1120.405 LINE	2 kleuren naar keuze		€ 1.300,00	
	metallic kleur naar keuze		op aanvraag	
KLEUR AFZUIGKAP GESCHIKT VOOR LEDEREN BEKLEDING				
1120.307 LINE	RAL 9016 mat (<i>wit</i>)		€ 800,00	
1120.308 LINE	RAL 9017 mat (<i>zwart</i>)		€ 800,00	
1120.406 LINE	1 kleur naar keuze		€ 1.000,00	
	metallic kleur naar keuze		op aanvraag	



1120 LINE

WAND MODEL | recirculatie | 1200 mm

FILTERS		BASISMODEL	OPTIE	FILTER
CODE	FILTER			
99202.02	plasmafilter-plus rond- levensduur ca. 12 - 15 jaar			€ 799,00
99202.27	koolstoffilter rond (<i>long life</i>) - levensduur ca. 3 jaar			€ 229,00

Recirculatie

In alle gevallen is het heel belangrijk om de afzuigunit na het koken nog een tijd aan te laten om de restgeuren te vangen én in het geval van een plasmafilter-plus, om de vetten in het filter te verwijderen. Dit kan variëren van een half uur tot een uur, afhankelijk van de kookgewoontes.

Door de afzuigunit nog geruime tijd na te laten lopen, voorkomt u bij het plasmafilter- plus dat het verzadigd raakt met vet en er alsnog geuren uit de afzuigunit door het plasmafilter komen.

Bij normaal gebruik kan het koolstoffilter 3 jaar mee en het plasmafilter-plus ca. 12-15 jaar optimaal presteren, zonder onderhoud.

Een afzuigunit die recirculeert heeft de volgende gebruiksaanwijzingen:

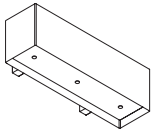
- Voordat u gaat koken dient een luchtstroom op gang te komen. Dit gebeurt wanneer u de motor op stand 1 zet.
- Tijdens het koken kan de motorstand verhoogd worden naar stand 2 of hoger.
- Bent u klaar met koken, laat u de motor nog een tijdje draaien op stand 1.
- Zet de motor pas uit wanneer al het eten uit de keuken is, dus bijvoorbeeld nadat de vaat is weggewerkt.
- Om het plasmafilter-plus goed te reinigen i.v.m. vet, is het advies om ieder half jaar de motor 6 tot 8 uur aan te laten staan op stand 1.



99202.02 plasmafilter-plus rond



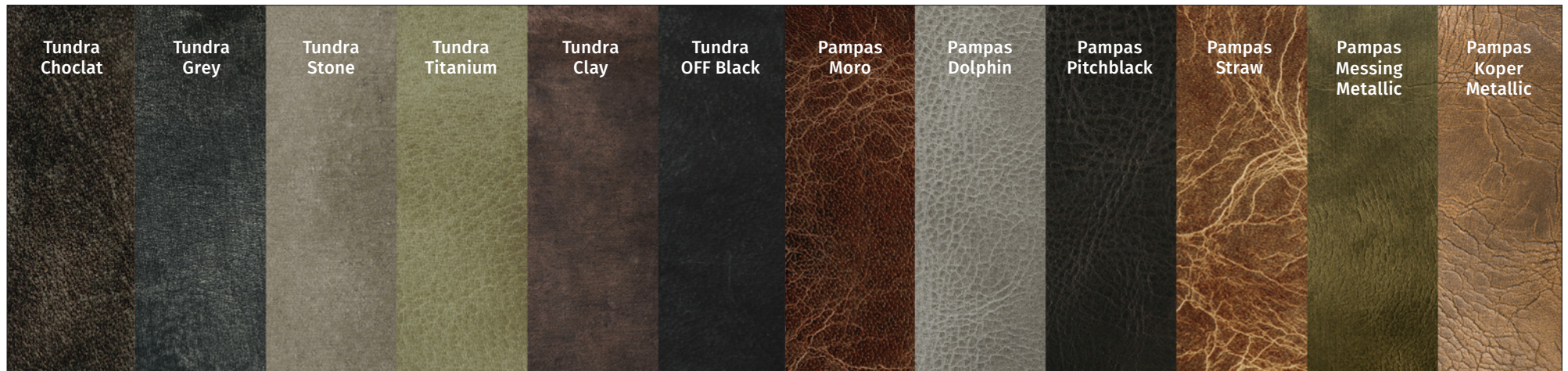
99202.27 koolstoffilter rond (*long life*)



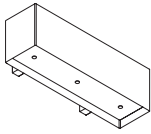
1120 LINE

WAND MODEL | recirculatie | 1200 mm

LEDEREN BEKLEDING			PRIJS
9112.17	LINE	Tundra Choclat	€ 1.175,00
9112.19	LINE	Tundra Grey	€ 1.175,00
9112.29	LINE	Tundra Stone	€ 1.175,00
9112.20	LINE	Tundra Titanium	€ 1.175,00
9112.18	LINE	Tundra Clay	€ 1.175,00
9112.16	LINE	Tundra OFF Black	€ 1.175,00
9112.14	LINE	Pampas Moro	€ 1.175,00
9112.22	LINE	Pampas Dolphin	€ 1.175,00
9112.13	LINE	Pampas Pitchblack	€ 1.175,00
9112.15	LINE	Pampas Straw	€ 1.175,00
9112.32	LINE	Pampas Messing Metallic	€ 1.175,00
9112.31	LINE	Pampas Koper Metallic	€ 1.175,00



ALPHENBERG[®]
leather
THE ORIGINAL

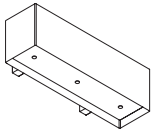


1120 LINE

WAND MODEL | recirculatie | 1200 mm

RAL 9016 WIT - bijpassende verlichting LAMP 7611



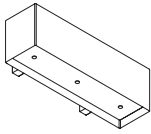


1120 LINE

WAND MODEL | recirculatie | 1200 mm

RAL 9016 WIT - bijpassende verlichting LAMP 7611

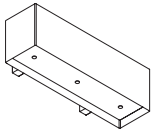




1120 LINE

WAND MODEL | recirculatie | 1200 mm



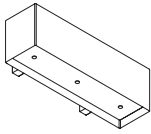


1120 LINE

WAND MODEL | recirculatie | 1200 mm

RAL 9017 ZWART - bijpassende verlichting LAMP 7611





1120 LINE

WAND MODEL | recirculatie | 1200 mm

RVS + LEDER PAMPAS MORO - bijpassende verlichting LAMP

