

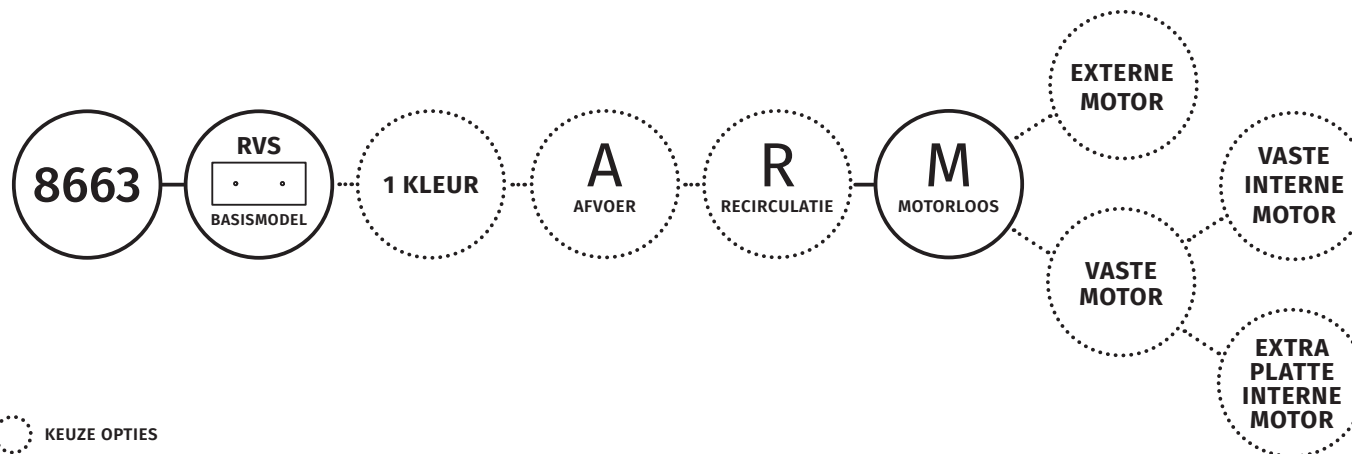
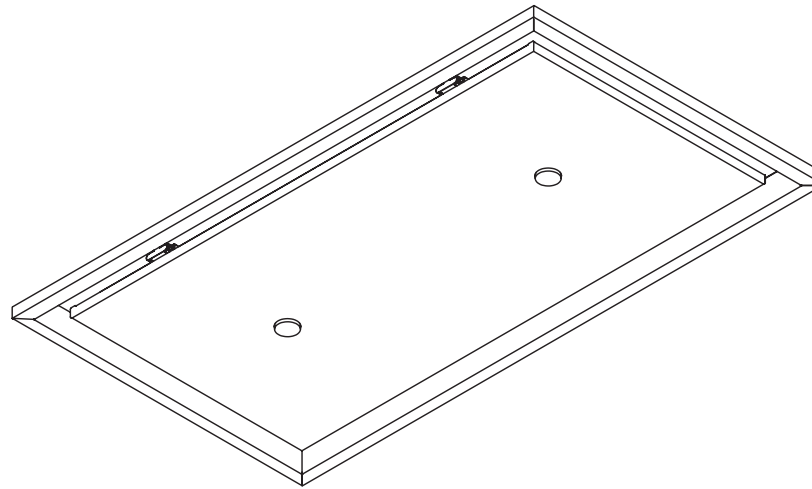
# 8663 STANDARD X

PLAFOND UNIT | afvoer & recirculatie | 900 x 500 mm

ENERGIELABEL



Wave

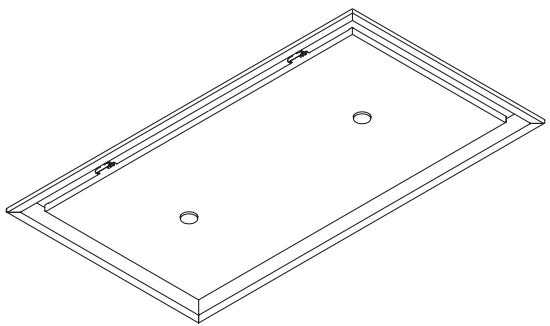
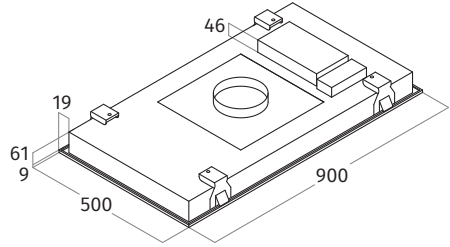
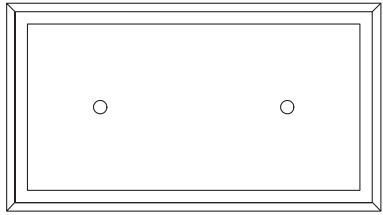
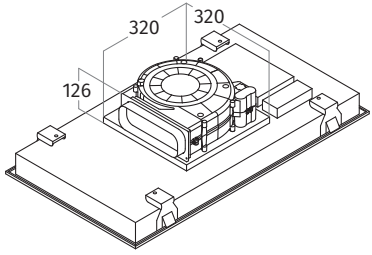


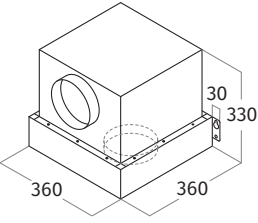
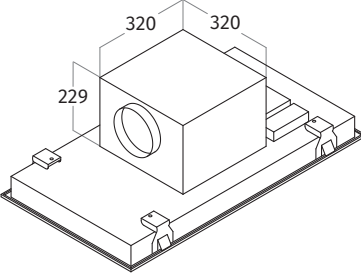


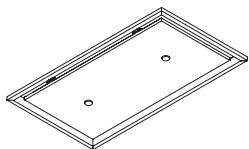
 VASTE GEGEVENS MODEL

 KEUZE OPTIES

# 8663 STANDARD X

PLAFOND UNIT | afvoer & recirculatie | 900 x 500 mm

	 <p>motorloos</p>  <p>totale inbouwhoogte 107 mm</p>
<p>onderaanzicht</p>  <p>uitsnijmaat 870 x 480 mm</p>	<p>extra platte, interne motor</p>  <p>totale inbouwhoogte 187 mm</p>
<p>zijaanzicht motorloos</p>   <p>afneembare, interne motor</p> 	<p>vaste, interne motor</p>  <p>totale inbouwhoogte 290 mm</p>



# 8663 STANDARD X

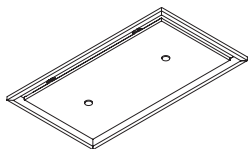
PLAFOND UNIT | afvoer & recirculatie | 900 x 500 mm

8663 STANDARD X - 900 x 500 mm		BASISMODEL	OPTIE	FILTER
<b>CODE</b>	<b>PLAFOND UNIT</b>			
8663.100 STANDARD X	RVS	€ 1.550,00		

OPTIES				
<b>CODE</b>	<b>KLEUR</b>			
8663.301 STANDARD X	RAL 9016 mat ( <i>wit</i> )		€ 400,00	
8663.302 STANDARD X	RAL 9017 mat ( <i>zwart</i> )		€ 400,00	
8663.401 STANDARD X	1 kleur naar keuze		€ 500,00	
	metallic kleur naar keuze		op aanvraag	
<b>BIJBEHORENDE INTERNE MOTOREN</b>				
6662.04 INTERNAL	Interne motor i.c.m. motorloze inbouwunit ( <i>incl. kabel</i> )		€ 400,00	
6662.05 INTERNAL	Interne afneembare motor i.c.m. motorloze inbouwunit ( <i>incl. kabel</i> )		€ 600,00	
6662.11 INTERNAL	extra platte interne motor i.c.m. motorloze inbouwunit ( <i>incl. kabel</i> )		€ 700,00	
<b>BIJBEHORENDE EXTERNE MOTOREN</b>				
	6636, 6637, 6639, 6694 en 6697			( <i>zie bijlage</i> )
<b>BIJBEHORENDE EXTRA LED SPOTS</b>				
				( <i>zie bijlage</i> )

TECHNISCHE SPECIFICATIES	
MOTORLOOS	te combineren met bijbehorende interne of externe motoren
VASTE INTERNE MOTOR	850 m <sup>3</sup> /h - 58 dBA - max. 250 W - afvoer Ø150 mm
AFNEEMBARE, INTERNE MOTOR	850 m <sup>3</sup> /h - 58 dBA - max. 250 W - afvoer Ø150 mm
EXTRA PLATTE, INTERNE MOTOR	615 m <sup>3</sup> /h - 67 dBA - max. 270 W - afvoer 230 x 80 mm
AFSTANDBEDIENING	3 standen & intensief & timer
VETFILTER(S)	2 x aluminium filter & randafzuiging
VERLICHTING	2 x 4,5 W dimbare LEDs 2700 Kelvin • hart op hart maat leds: 450 mm
GEWICHT	ca. 16 kg ( <i>motorloos</i> ) - ca. 20 t/m 25 kg ( <i>interne motor</i> )

AANVULLENDE INFORMATIE
• OPTIONEEL: recirculatie op basis van koolstoffilter of plasmafilter
• de interne motoren kunnen met de afvoer naar 4 kanten gedraaid worden
• alleen de vaste, interne motor kan optioneel ook met de afvoer omhoog
• afneembare, interne motor is als externe kanaalmotor toe te passen
• let op: aanvoer bij afneembare, interne motor is aan de onderzijde; afvoer aan de zijkant
• installatie van strakke kanalen nà plaatsing van de plafond unit met of zonder vaste, interne motor is mogelijk, middels onderdeel 6000312 ( <i>zie bijlage kanalen</i> )
• zonder verlichting geen meerprijs



# 8663 STANDARD X

PLAFOND UNIT | afvoer & recirculatie | 900 x 500 mm

FILTERS		BASISMODEL	OPTIE	FILTER
CODE	FILTER			
99202.02	plasmafilter-plus rond - levensduur ca. 12 - 15 jaar			€ 799,00
99202.04	plasmafilter-plus plat - levensduur ca. 12 - 15 jaar			€ 899,00
99202.27	koolstoffilter rond ( <i>long-life</i> ) - levensduur ca. 3 jaar			€ 229,00
99202.28	koolstoffilter plat ( <i>long-life</i> ) - levensduur ca. 3 jaar			€ 279,00

## Recirculatie

In alle gevallen is het heel belangrijk om de afzuigunit na het koken nog een tijd aan te laten om de restgeuren te vangen én in het geval van een plasmafilter-plus, om de vetten in het filter te verwijderen. Dit kan variëren van een half uur tot een uur, afhankelijk van de kookgewoontes.

Door de afzuigunit nog geruime tijd na te laten lopen, voorkomt u bij het plasmafilter- plus dat het verzadigd raakt met vet en er alsnog geuren uit de afzuigunit door het plasmafilter komen.

Bij normaal gebruik kan het koolstoffilter 3 jaar mee en het plasmafilter-plus ca. 12-15 jaar optimaal presteren, zonder onderhoud.

### Een afzuigunit die recirculeert heeft de volgende gebruiksaanwijzingen:

- Voordat u gaat koken dient een luchtstroom op gang te komen. Dit gebeurt wanneer u de motor op stand 1 zet.
- Tijdens het koken kan de motorstand verhoogd worden naar stand 2 of hoger.
- Bent u klaar met koken, laat u de motor nog een tijdje draaien op stand 1.
- Zet de motor pas uit wanneer al het eten uit de keuken is, dus bijvoorbeeld nadat de vaat is gewerkt.
- Om het plasmafilter-plus goed te reinigen i.v.m. vet, is het advies om ieder half jaar de motor 6 tot 8 uur aan te laten staan op stand 1.



99202.02 plasmafilter-plus rond



99202.04 plasmafilter-plus plat



99202.27 koolstoffilter rond (*long-life*)



99202.28 koolstoffilter plat (*long-life*)

# LED SETS

ACCESSOIRES		PRIJS
CODE	FILTER	
321716	Wave led rond set 2 - RVS	€ 266,20
321717	Wave led rond set 3 - RVS	€ 338,80
321718	Wave led rond set 4 - RVS	€ 411,40
321719	Wave led rond set 5 - RVS	€ 484,00
322369	Wave led rond set 2 - RAL 9016 mat (wit)	€ 263,78
322370	Wave led rond set 3 - RAL 9016 mat (wit)	€ 355,71
322371	Wave led rond set 4 - RAL 9016 mat (wit)	€ 406,56
322372	Wave led rond set 5 - RAL 9016 mat (wit)	€ 477,95
320258	Verlengkabel 3 meter	€ 7,26
9009.13	Wanddimmer (binnenwerk) op basis van Jung/Gira	€ 90,00
9009.14	Wanddimmer (binnenwerk) op basis van Busch-Jäger	€ 90,00

actuele prijzen op [www.dekkerzevenhuizen.nl](http://www.dekkerzevenhuizen.nl)

TECHNISCHE SPECIFICATIES	
GATMAAT	Ø 57 mm
INBOUWDIEPTE	25 mm
LICHTKLEUR	2700 Kelvin
LICHTSTROOM	400 lumen
VERBRUIK	4,5 W per spot
DIMBAAR	ja

- De LED sets (spots + driver) zijn te schakelen middels de afstandsbediening van de volgende afzuigkappen: 3663, 3666, 3683, 8230, 8231, 8555, 8663, 8674, 8683.
- Deze LED sets kan men laten meeschakelen met de inbouw units c.q. plafond units uit het programma van Wave.
- **Alle LED sets dienen via onze partner Dekker Zevenhuizen te worden besteld, geleverd en gefactureerd. Volgens hun leverings- en garantievoorwaarden.**
- De lichtopbrengst wordt aangeduid in lumen. Eén lumen staat voor het licht van één brandende kaars. Om een goed beeld te krijgen kunt u als referentiekader een 20 W halogeenlamp nemen, deze genereert ca. 300 lumen.
- De kleur van licht wordt uitgedrukt in kelvin (K): hoe lager de kleurtemperatuur van het licht, hoe warmer wij het licht ervaren.

**DEKKER**  
STIJLVOL IN UW INTERIEUR

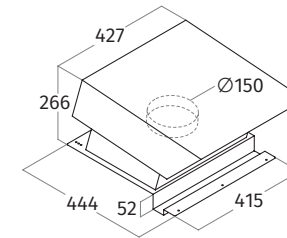
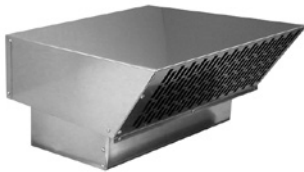


# EXTERNE MOTOREN

## 6636.01 ROOF dakmotor **schuin dak** - 1200 m<sup>3</sup>/h

€ 1.450,00

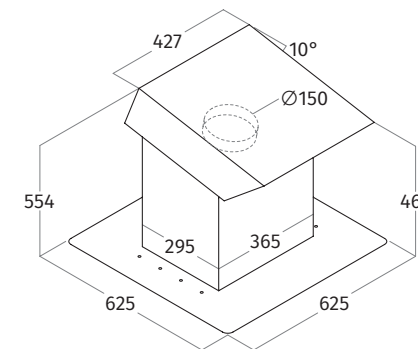
<b>CODE: 6636.01 ROOF</b>	dakmotor schuin dak
MOTOR	1200 m <sup>3</sup> /h - 74 dBA
AANSLUITWAARDE	190 W
AANSLUITING	Ø 150 mm
KABEL	5 meter



## 6636.03 ROOF dakmotor **plat dak** - 1200 m<sup>3</sup>/h

€ 1.600,00

<b>CODE: 6636.03 ROOF</b>	dakmotor + hulpstuk voor plat dak
MOTOR	1200 m <sup>3</sup> /h - max. 74 dBA
AANSLUITWAARDE	190 W
AANSLUITING	Ø 150 mm
KABEL	5 meter



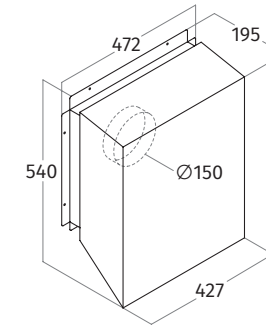
## 6637.01 WALL buitenmuurmotor - 1200 m<sup>3</sup>/h

€ 1.500,00

<b>CODE: 6637.01 WALL</b>	buitenmuurmotor
MOTOR	1200 m <sup>3</sup> /h - max. 74 dBA
AANSLUITWAARDE	190 W
AANSLUITING	Ø 150 mm
KABEL	5 meter



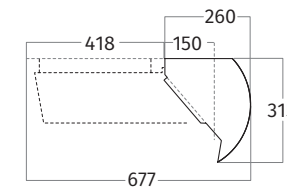
Afstand maaiveld - onderkant motor moet 70 cm zijn  
Indien motor te laag komt te hangen,  
kan deze met afvoer naar boven gehangen worden  
i.c.m. beschermcover 6637.02



## 6637.02 COVER Beschermcover

€ 350,00

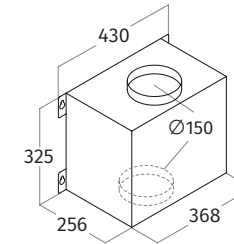
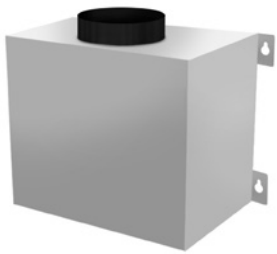
<b>CODE: 6637.02 COVER</b>	beschermcover
----------------------------	---------------



## 6639.01 IN-LINE kanaalmotor - 835 m<sup>3</sup>/h

€ 950,00

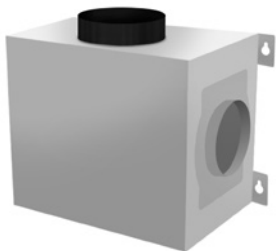
<b>CODE: 6639.01 IN-LINE</b>	kanaalmotor
MOTOR	835 m <sup>3</sup> /h - max. 73 dBA
AANSLUITWAARDE	275 W
AANSLUITING	Ø 150 mm
AFVOER	Ø 150 mm
KABEL	5 meter



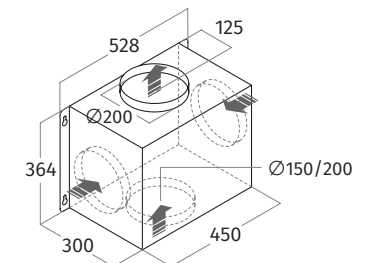
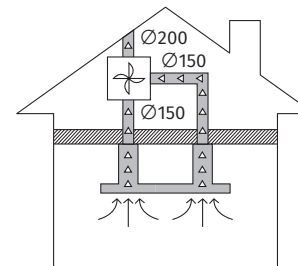
## 6639.03 IN-LINE kanaalmotor - 1290 m<sup>3</sup>/h

€ 1.500,00

<b>CODE: 6639.03 IN-LINE</b>	kanaalmotor
MOTOR	1290 m <sup>3</sup> /h - max. 55 dBA
AANSLUITWAARDE	450 W
AANSLUITING	150/200 mm
AFVOER	200 mm
KABEL	5 meter



de motor heeft 1, 2 of 3  
aanvoer mogelijkheden  
en 1 afvoer

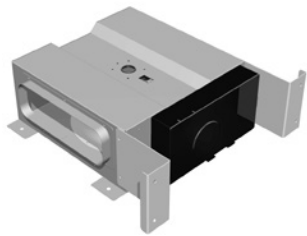




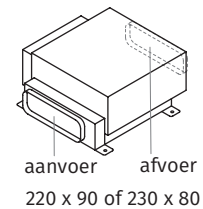
# 6694.01 IN-LINE platte kanaalmotor - 970 m<sup>3</sup>/h

€ 1.300,00

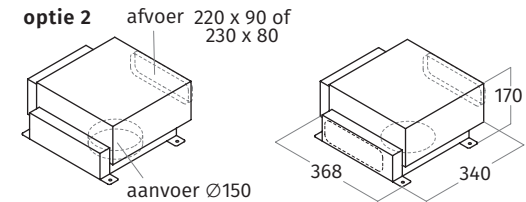
<b>CODE: 6694.01 IN-LINE</b>	platte kanaalmotor
MOTOR	970 m <sup>3</sup> /h - max. 70 dBA
AANSLUITWAARDE	145 W
AANSLUITING	Ø 150 mm
AANVOER	230 x 80 of Ø 150 mm
AFVOER	230 x 80
KABEL	5 meter



**optie 1**



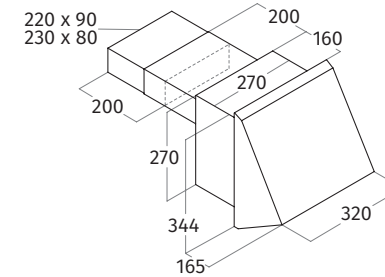
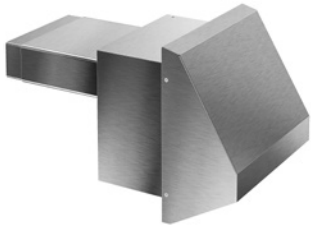
**optie 2**



## 6697.01 WALL spouwmuurmotor - 850 m<sup>3</sup>/h - aansluiting **plat**

€ 1.300,00

<b>CODE: 6697.01 WALL</b>	spouwmuurmotor - 850 m <sup>3</sup> /h - aansluiting plat
<b>MOTOR</b>	850 m <sup>3</sup> /h - max. 70 dBA
<b>AANSLUITWAARDE</b>	260 W
<b>AANSLUITING</b>	230 x 80 of Ø 150 mm
<b>KABEL</b>	5 meter

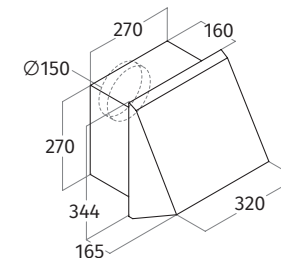


Afstand maaiveld-onderkant motor moet 70 cm zijn

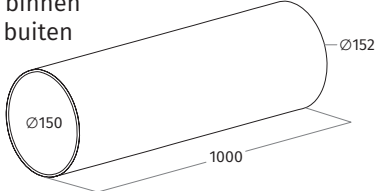
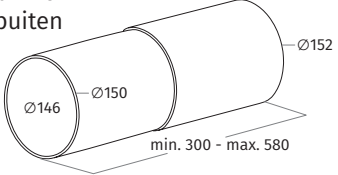
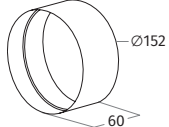
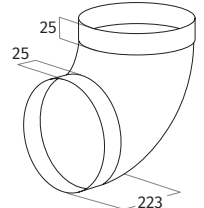
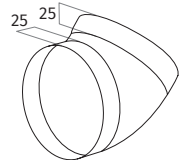
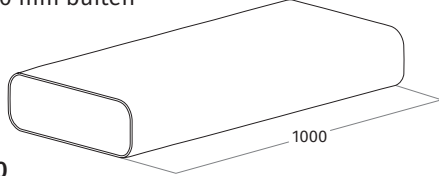
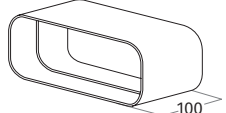
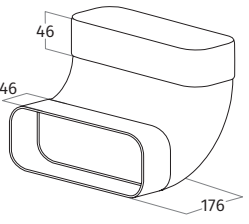
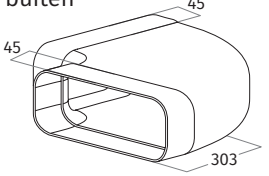
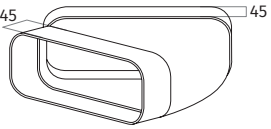
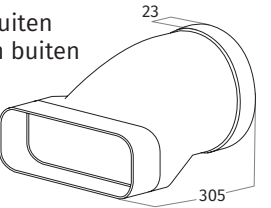
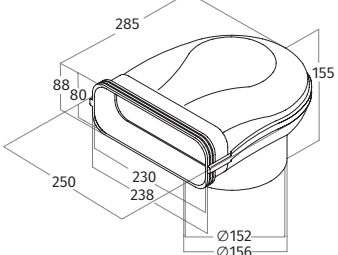
## 6697.02 WALL spouwmuurmotor - 850 m<sup>3</sup>/h - aansluiting **rond**

€ 1.300,00

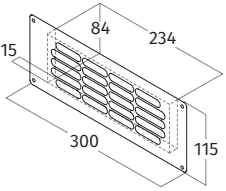
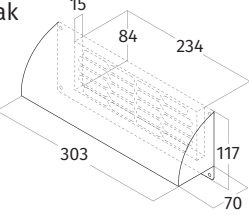
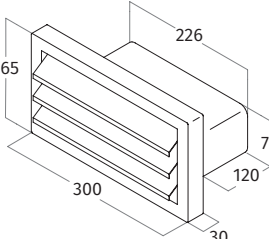
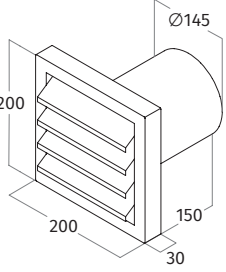
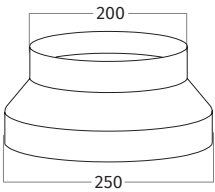
<b>CODE: 6697.02 WALL</b>	spouwmuurmotor - 850 m <sup>3</sup> /h - aansluiting rond
<b>MOTOR</b>	850 m <sup>3</sup> /h - max. 70 dBA
<b>AANSLUITWAARDE</b>	260 W
<b>AANSLUITING</b>	230 x 80 of Ø 150 mm
<b>KABEL</b>	5 meter

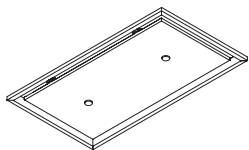


# AFVOERKANALEN

<p><b>6000311</b> rondkanaal Ø 150 mm binnen Ø 152 mm buiten</p>  <p>€ 40,00</p>	<p><b>6000312</b> telescoop kanaal Ø 146/150 mm binnen Ø 148/152 mm buiten</p>  <p>€ 30,00</p>	<p><b>6000313</b> verbindingsmof Ø 152 mm binnen</p>  <p>€ 20,00</p>
<p><b>6000314</b> 90° bocht met mof Ø 152 mm binnen</p>  <p>€ 30,00</p>	<p><b>6000315</b> 45° bocht met mof Ø 152 mm binnen</p>  <p>€ 40,00</p>	<p><b>6000316</b> vlakkanaal 230 x 80 mm buiten</p>  <p>€ 45,00</p>
<p><b>6000317</b> verbindingsmof 230 x 80 binnen</p>  <p>€ 25,00</p>	<p><b>6000318</b> 90° bocht loodrecht met mof 230 x 80 mm buiten</p>  <p>€ 40,00</p>	<p><b>6000319</b> 90° bocht horizontaal met mof 230 x 80 mm buiten</p>  <p>€ 45,00</p>
<p><b>6000321</b> 45° bocht horizontaal met mof 230 x 80 mm buiten</p>  <p>€ 2000</p>	<p><b>6000322</b> aansluitstuk van rond Ø 150 mm buiten naar vlak 230 x 80 mm buiten</p>  <p>€ 40,00</p>	<p><b>6000323</b> 90° bocht rond - vlak</p>  <p>€ 40,00</p>

# AFVOERKANALEN

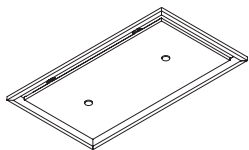
<p><b>6000324</b> terugslagklep 230 x 80 mm</p> <p>€ 75,00</p>	<p><b>6000325</b> terugslagklep Ø 150 mm</p> <p>€ 45,00</p>	<p><b>6000361</b> kanaal tape wit 30 mm breed / 1000 mm lang</p> <p>€ 15,00</p>
<p><b>6610000</b> RVS uitblaasrooster vlak voor binnen t.b.v. recirculatie</p>  <p>€ 85,00</p>	<p><b>6610001</b> RVS uitblaasrooster vlak voor buitenmuur</p>  <p>€ 165,00</p>	<p><b>6610002</b> RVS uitblaasrooster voor buitenmuur</p>  <p>€ 175,00</p>
<p><b>6610004</b> RVS uitblaasrooster rond voor buitenmuur</p>  <p>€ 240,00</p>	<p><b>7000401</b> verloopstuk Ø 200 mm - Ø 250 mm</p>  <p>€ 55,00</p>	



# 8663 STANDARD X

PLAFOND UNIT | afvoer & recirculatie | 900 x 500 mm



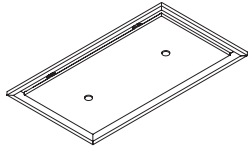


# 8663 STANDARD X

PLAFOND UNIT | afvoer & recirculatie | 900 x 500 mm





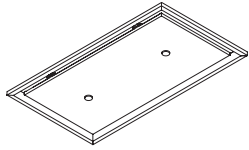


# 8663 STANDARD X

PLAFOND UNIT | afvoer & recirculatie | 900 x 500 mm



ZWART RAL 9017



# 8663 STANDARD X

PLAFOND UNIT | afvoer & recirculatie | 900 x 500 mm

